

LEYENDA

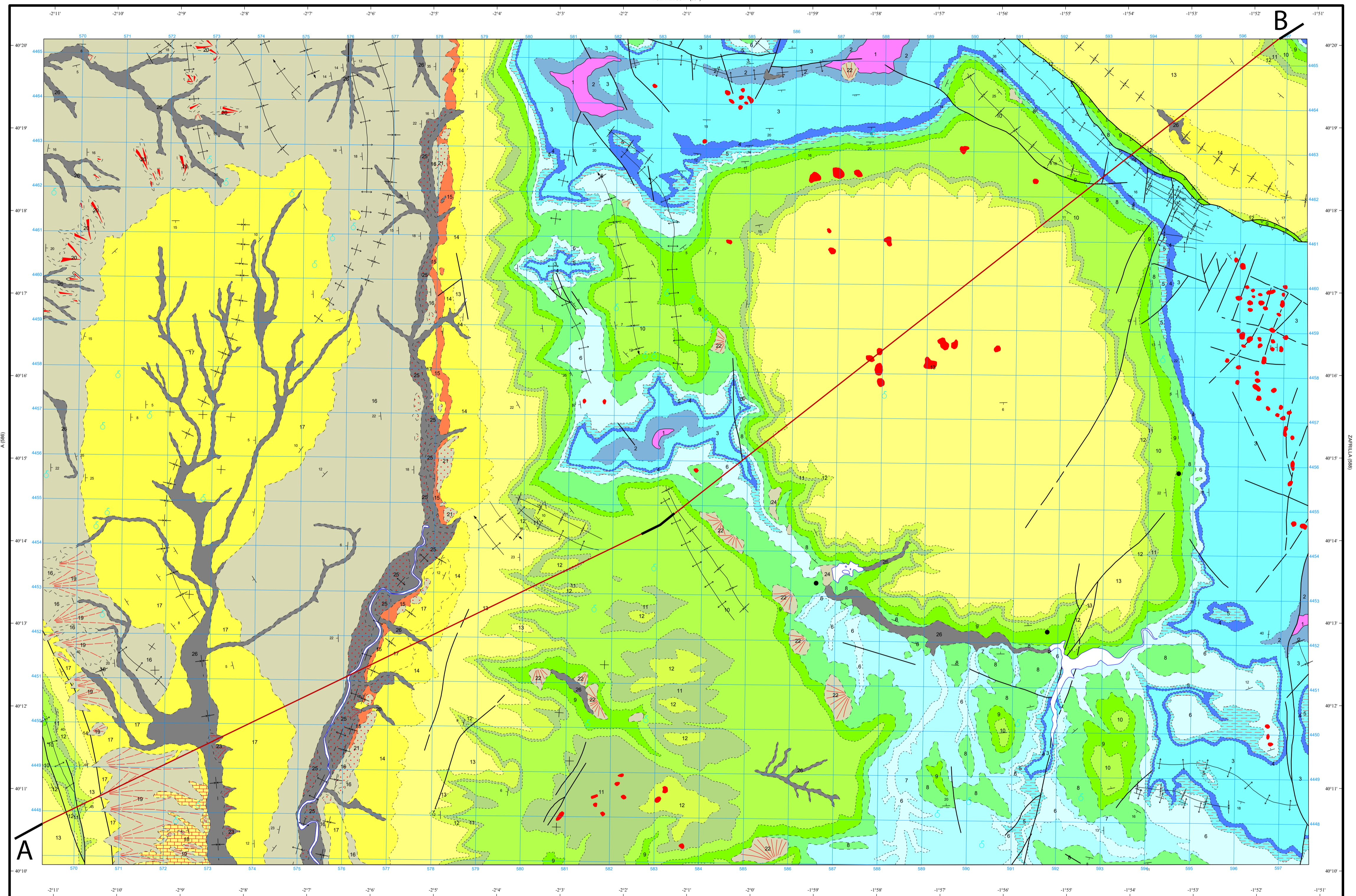
CUAT.	HOLOCENO	26
	PLEISTOCENO	24
TERCIARIO	NEO.	
	MIOCENO	17
	OLIGOCENO	16
	EOCENO	15
CRETÁCICO	PALEOCENO	14
	SUPERIOR	
	CAMPANIENSE	13
	SANTONIENSE	12
	CONIACIENSE	11
	TURONIENSE	10
	CENOMANIENSE	9
	INFERIOR	
	ALBIENSE	8
	APT. INF.	7
JURÁSICO	TOARCIENSE	6
	LIAS	5
	PLIENSCHACH	4
		3
TRIÁS.	RETHIENSE	2
	F. KEUPER	1

- 26 Arenas con cantos. Aluviales.
- 25 Cantos y arenas encostradas. Terraza.
- 24 Tobas calcáreas.
- 23 Cantos y arenas. Conos de deyección.
- 22 Bloques dolomíticos. Desplomes y derrubios de ladera.
- 21 Cantos y arenas encostradas.
- 20 Cantos y arenas. Glacia.
- 19 Coluviones encostrados. Abanicos aluviales.
- 18 Margas y calizas lacustres.
- 17 Conglomerados calcáreos y arenas.
- 16 Conglomerados silíceos, areniscas y arcillas.
- 15 Arenas conglomeráticas y arcillas.
- 14 Fm. Margas, arcillas y yesos de Villaiba de la Sierra.
- 13 Fm. Calizas dolomíticas del Pantano de la Tranquera (p.p.) y Fm. Brechas de Cuenca.
- 12 Fm. Calizas dolomíticas del Pantano de la Tranquera.
- 11 Fm. Dolomías de la Ciudad Encantada.
- 10 Fms. Margas de Chera, dolomías de Alatoz, dolomías tableadas de Vila de Ves y calizas nodulosas de Casamedina.
- 9 Fm. Arenas de Utrillas.
- 8 Fm. Arenas y arcillas de Collado y Fm. calizas de La Huerquina.
- 7 Dolomías rojas y calcarenitas en la base.
- 6 Fm. Carbonatada de Chelva.
- 5 Fm. Margas y calizas de Turmel.
- 4 Fm. Calizas bioclásticas de Barahona.
- 3 Fm. Dolomías y calizas de Cuevas Labradas.
- 2 Fm. Dolomías tableadas de Imon y Fm. Carnicias de Cortes de Tajuña.
- 1 Facies Keuper, arcillas y margas. Yesos.

SÍMBOLOS CONVENCIONALES

-----	Contacto concordante	-----	Contacto concordante supuesto
- - - - -	Contacto discordante	-----	Contacto mecánico
-----	Falla conocida	-----	Falla supuesta
-----	Falla inversa de pequeño ángulo	-----	Falla inversa de pequeño ángulo supuesto
-----	Anticinal	-----	Anticinal supuesto
-----	Anticinal con sentido de inmersión	-----	Sinclinal
-----	Sinclinal supuesto	-----	Sinclinal con sentido de inmersión
-----	Fotogeología 0-20	-----	Fotogeología 20-60
-----	Estratificación subhorizontal	-----	Estratificación subvertical
-----	Estratificación	-----	Dolina
-----	Manantiales o fuentes	-----	Indicios minerales

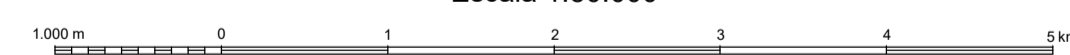
Traza del corte geológico



Área de Sistemas de Información Geocientífica

CUENCA (610)

Escala 1:50.000

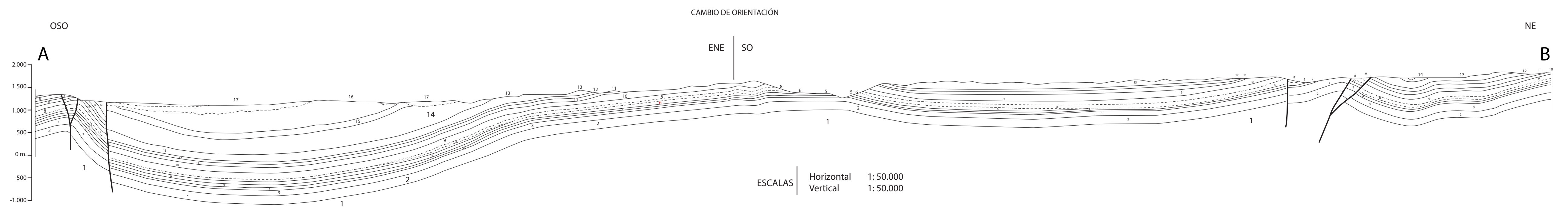


Proyección y Cuadrícula UTM. Elipsoide Internacional. Huso 30

NORMAS, DIRECCIÓN Y SUPERVISIÓN DEL I.G.M.E.
AÑO DE REALIZACIÓN DE LA CARTOGRAFÍA GEOLÓGICA: 1986
Autores: J. I. Ramirez Merino (CGS S.A.)

Adaptado por Alejandro Robador (IGME)

CORTE GEOLÓGICO



ESCALAS Horizontal 1:50.000
Vertical 1:50.000